

XXXXX

ŚCIANKI DZIAŁOWE GK/GKF (KNAUF/ RIGIPS) + WELNA MIN.

ŚCIANY DO WYBURZENIA

ŚCIANY ISTNIEJĄCE / WYKONANE ZGODNIE Z PB '09

KOLOREM OZNACZONO OPIS CZĘŚCI AKTUALIZOWANYCH

ZAKRES ODPORNOŚCI OGNIOWEJ WYBRANYCH EL. BUD.;
INNE PARAMETRY ZGODNIE Z RYS. I OPISEM

SP-G/K/N

SUFIT PODWIESZANY GŁADKI / KASETONOWY / NAPINANY

S-BZ

SUFIT BEZ ZMIAN -DO RENOWACJI

LEGENDA DO OZNACZEŃ

WLOT WENTYLACJI GRAWITACYJNEJ

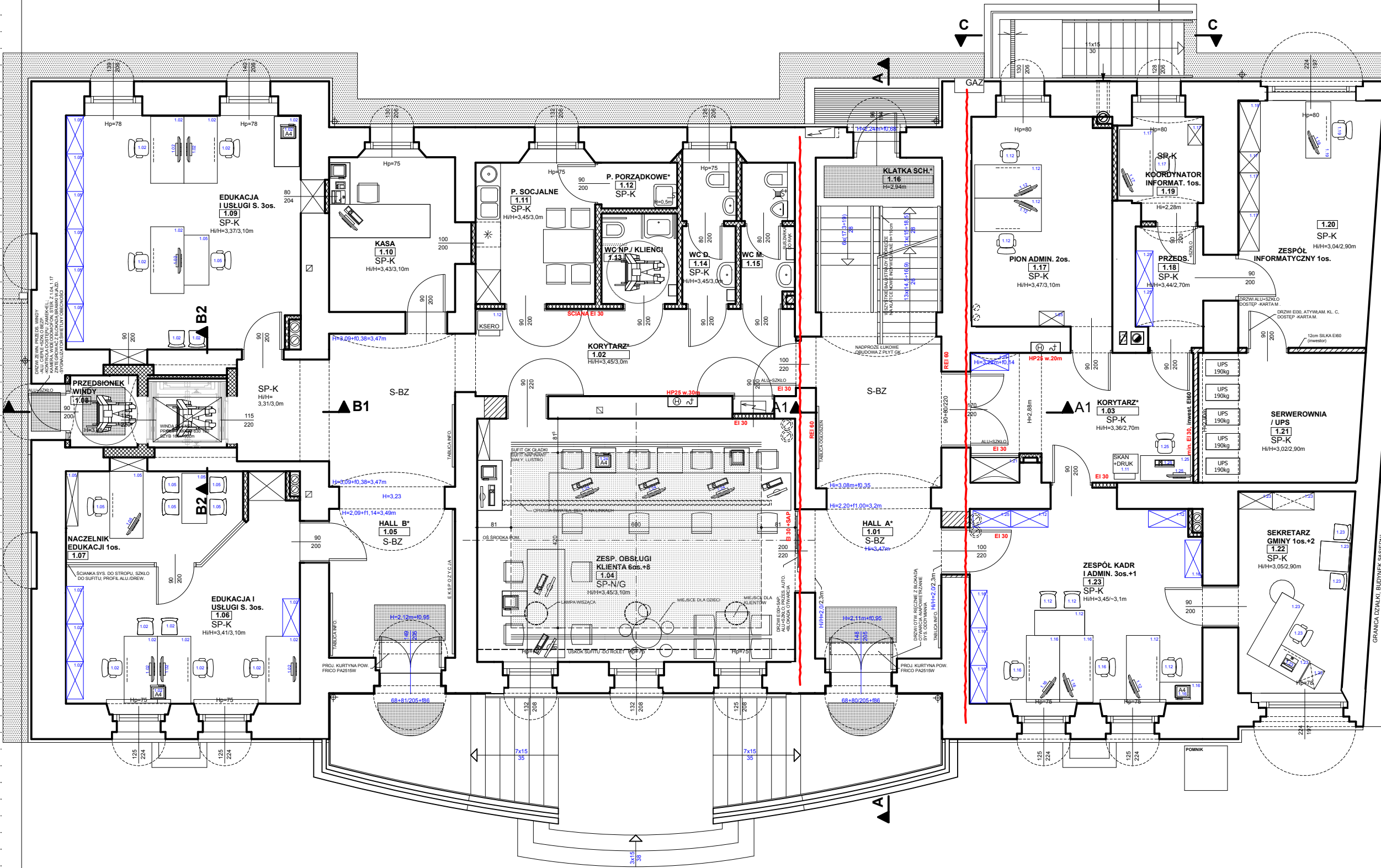
WLOT WENTYLACJI MECHANICZNEJ LUB WENTYLATOR MECH.

TEORETYCZNA LOKALIZACJA ISTNIEJĄCYCH
KANALÓW WENT. GRAWITACYJNEJ

KANAŁY WENTYLACYJNE

ŚCIANY PROJEKTOWANE -BLOCZKI SILKA / TERMOIZOLACJA

ŚCIANY PROJEKTOWANE -BLOCZKI BETON., CEGŁA PEŁNA,
KLINKIER KL. 25MPa (ZAPRAWA C.-WAP. MARKI 5)



ZESTAWIENIE POMIESZCZEŃ I POWIERZCHNI 1 KOND. [m2]			
* pow. projektowane podano w stanie surowym (bez tynków), istniejące w wykończonym * * * -oznaczenie pom. nie zaliczonych do pow. użytkowej			
nr	nazwa pomieszczenia	pow [m2]	posadzka
1.01	HALL A*	23,5	PORC.GRES 150x75
1.02	KORYTARZ*	16,7	PORC.GRES 150x75
1.03	KORYTARZ*	16,2	PORC.GRES 150x75
1.04	ZESP. OBSŁUGI KLIENTA 6os.+8	44,5	WYKŁADZINA FLOTEX
1.05	HALL B*	29,0	PORC.GRES 150x75
1.06	EDUKACJA I USŁUGI SPOŁ. 3os.	22,4	WYKŁADZINA FLOTEX
1.07	NACZELNIK EDUKACJI 1os.	8,8	WYKŁADZINA FLOTEX
1.08	PRZEDSIONEK WINDY*	2,8	PORC.GRES 75x75
1.09	EDUKACJA I USŁUGI SPOŁ. 3os.	31,3	WYKŁADZINA FLOTEX
1.10	KASA	11,6	WYKŁADZINA FLOTEX
1.11	POM. SOCJALNE	9,7	PORC.GRES 75x75
1.12	POM. PORZĄDKOWE*	2,0	PORC.GRES 75x75
1.13	WC NP/ KLIENCI	3,9	PORC.GRES 75x75
1.14	WC DAMSKIE	4,3	PORC.GRES 75x75
1.15	WC MĘSKIE	4,2	PORC.GRES 75x75
1.16	KLATKA SCH.*	12,9	PORC.GRES 75x75
1.17	PION ADMINISTRACJI 2os.	16,9	WYKŁADZINA FLOTEX
1.18	PRZEDSIONEK *	4,6	WYKŁADZINA FLOTEX
1.19	KOORDYNATOR INFORMAT. 1os.	4,8	WYKŁADZINA FLOTEX
1.20	ZESPÓŁ INFORMATYCZNY 1os.	19,4	WYKŁADZINA FLOTEX
1.21	SERWEROWNIA/ UPS*	12,2	WYKŁADZINA FLOTEX
1.22	SEKRETARZ GMINY 1os.+2	12,8	WYKŁADZINA FLOTEX
1.23	ZESPÓŁ KADR I ADMIN. 3os.+1	26,6	WYKŁADZINA FLOTEX
RAZEM:		341,30	

P. NETTO POM. h>1,9m [m2]	341,30
P. UŻYTKOWA [m2]:	221,50
KUBATURA NETTO POM. [m3]:	1157,20
ŁĄCZNE ZESTAWIENIE POW. I KUBATURY BUDYNKU	
P. NETTO POM. h>1,9m [m2]	1 568,50
P. UŻYTKOWA [m2]:	1 091,90
P. ZABUDOWY [m2]:	540,90
KUBATURA NETTO POM. [m3]:	4 711,20

- UWAGI PODSTAWOWE

- WYMIAR NA OSI OKIEN OPISUJE WYMIAR W ŚWIEŁLE OŚCIEŻNICY (WT §9.1.)
 - WYMIAR NA OSI DRZWI OPISUJE WYMIAR W ŚWIEŁLE OŚCIEŻNICY (WT §9.1.)
 - GRUBOŚĆ SKRZYDŁA DRZWI PO OTWARCIU NIE MOŻE POMNIEJSZĄĆ WYMIARU SZEROKOŚCI OTWORU W ŚWIEŁLE OŚCIEŻNICY (WT § 9.2.)
 - SKRZYDŁA DRZWI, STANOWIĄCYCH WYJŚCIE NA DROGĘ EWAKUACYJNĄ NIE MOGĄ, PO ICH CAŁKOWITYM OTWARCIU, ZMNIEJSZĄĆ WYMAGANEJ SZEROKOŚCI TEJ DROGI (WT § 242.4.)
 - PRZY ZMIANIE STOLARKI WYMIARY W ŚWIEŁLE PRZYJĄĆ JAKO MINIMALNE
 - WSZYSTKIE POSADZKI I NAWIERZCHNIE WYKONAĆ JAKO ANTYPOŚLIZGOWE, A ZEWNĘTRZNE ANTYPOŚLIZGOWE I MROZOODPORNE
 - ZAMÓWIENIA STOLARKI -WYŁĄCZNIE NA PODSTAWIE OBMIARÓW Z NATURY
 - BALUSTRADY I PORĘCZE WYS. min.110cm, WYPEŁNIENIE ZGODNE Z W. TECH.
 - NAWIEW POWIETRZA DO POM. BEZ PEŁNEJ WENTYLACJI MECHANICZNEJ
 - PRZEW NAWIEWNIKI HIGROSTEROWANE AERECO W GÓRNEJ CZĘŚCI OKIEN
 - TERMOIZOLACJA ŚCIAN ZEWN. min. 1,0m PONIŻEJ PROJ. POZIOMU TERENU
- PROJEKT ARCH.-BUD. ROZPATRYWAĆ ŁĄCZNIE Z PROJ. BRANŻOWYMI

- PRZED ROZPOCZĘCIEM ROBÓT WYKONAWCA ZOBOWIĄZANY JEST SPRAWDZIĆ PROJEKT I ZWERYFIKOWAĆ WSZYSTKIE WYMIARY NA BUDOWIE
 - INFORMACJE ZAWARTE W PROJ. SKORYGOWAĆ ZGODNIE Z DOK. BRANŻOWĄ ORAZ AKTUALNYMI DANYMI TECH. MONTOWANYCH URZĄDZEŃ
 - NIEZGODNOŚCI PROJEKTU Z PRZEPISAMI, INSTRUKCJAMI PRODUCENTÓW, KARTAMI TECH. MATERIAŁÓW, SYSTEMÓW BUD. I ZASTOSOWANYCH URZĄDZEŃ ORAZ ZAŁOŻEŃ KONSTRUKCYJNYCH ZE STANEM FAKTYCZNYM, NIEZWŁOCZNIE ZGŁOSIĆ PROJEKTANTOM W FORMIE PISEMNEJ.
 - PROJEKTOWANE ORAZ STOSOWANE MATERIAŁY I SYSTEMY BUD. UŻYWAĆ ZGODNIE Z INSTRUKCJĄ PRODUCENTA I OBOWIĄZUJĄCYMI PRZEPISAMI
 - PRACE BUD. I ODBIÓR PRZEPROWADZIĆ ZGODNIE PUBLIKACJĄ: „WARUNKI TECH. WYKONANIA I ODBIORU ROBÓT BUD.-MONTAŻOWYCH”, POD NADZOREM OSOBY UPRAWNIONEJ, ZGODNIE ZE SZTUKĄ BUDOWLANĄ, PRZEPISAMI BHP I PPOŻ.
- PROJEKT JEST WŁASNOŚCIĄ FIRMY ARCHIM STUDIO PROJEKTOWE

- MIZERA ROBERT I MOŻE BYĆ WYKORZYSTANY WYŁĄCZNIE DO JEDNORAZOWEJ REALIZACJI OBIEKTU. WYKORZYSTANIE GO DO INNYCH CEŁÓW WYMAGA PISEMNEJ ZGODY WŁAŚCICIELA PRAW AUTORSKICH.

ARCHIM STUDIO PROJEKTOWE

Śrem, ul.J. Kilińskiego 5, 61-28-34-878, www.archim.pl

temat/ adres:

PRZEBUDOWA I NADBUDOWA RATUSZA -PROJEKT ZAMIENNY

dz. nr ewid. 861/2, 2516/4, 862, obręb: ŚREM; PL. 20 PAŹDZIERNIKA 1, 63-100 ŚREM

inwestor/ adres:

URZĄD MIEJSKI W ŚREMIE, PL. 20 PAŹDZIERNIKA 1, 63-100 ŚREM

projektant:

mgr inż. arch. ROBERT MIZERA spec. arch. upr. bud. 11/P/98

mgr inż. JACEK SENFTLEBEN spec. konstrukcyjno-budowlana

upr. bud. 7131/6/P/2002, 53/W/97

mgr inż. DAMIAN RATAJCZAK spec. konstrukcje bud. i inż.

upr. bud. 7131/6/P/2002, 53/W/97

mgr inż. arch. DARIUSZ CHWIERAŁSKI spec. architektoniczna

upr. bud. WP-OIA/OKK/UpB/48/2011

mgr inż. JULIAN DALESZYŃSKI spec. konstr.-budowlana

upr. bud. 206/84/Pw, 364/Pw/ 90

mgr inż. JACEK SENFTLEBEN spec. konstrukcyjno-budowlana

upr. bud. 7131/6/P/2002, 53/W/97

mgr inż. DAMIAN RATAJCZAK spec. konstrukcje bud. i inż.

upr. bud. 7131/6/P/2002, 53/W/97

mgr inż. arch. DARIUSZ CHWIERAŁSKI spec. architektoniczna

upr. bud. WP-OIA/OKK/UpB/48/2011

mgr inż. JULIAN DALESZYŃSKI spec. konstr.-budowlana

upr. bud. 206/84/Pw, 364/Pw/ 90

mgr inż. JACEK SENFTLEBEN spec. konstrukcyjno-budowlana

upr. bud. 7131/6/P/2002, 53/W/97

mgr inż. DAMIAN RATAJCZAK spec. konstrukcje bud. i inż.

upr. bud. 7131/6/P/2002, 53/W/97

mgr inż. arch. DARIUSZ CHWIERAŁSKI spec. architektoniczna

upr. bud. WP-OIA/OKK/UpB/48/2011

mgr inż. JULIAN DALESZYŃSKI spec. konstr.-budowlana

upr. bud. 206/84/Pw, 364/Pw/ 90

mgr inż. JACEK SENFTLEBEN spec. konstrukcyjno-budowlana

upr. bud. 7131/6/P/2002, 53/W/97

mgr inż. DAMIAN RATAJCZAK spec. konstrukcje bud. i inż.

upr. bud. 7131/6/P/2002, 53/W/97

mgr inż. arch. DARIUSZ CHWIERAŁSKI spec. architektoniczna

upr. bud. WP-OIA/OKK/UpB/48/2011

mgr inż. JULIAN DALESZYŃSKI spec. konstr.-budowlana

upr. bud. 206/84/Pw, 364/Pw/ 90

mgr inż. JACEK SENFTLEBEN spec. konstrukcyjno-budowlana

upr. bud. 7131/6/P/2002, 53/W/97

mgr inż. DAMIAN RATAJCZAK spec. konstrukcje bud. i inż.

upr. bud. 7131/6/P/2002, 53/W/97

mgr inż. arch. DARIUSZ CHWIERAŁSKI spec. architektoniczna

upr. bud. WP-OIA/OKK/UpB/48/2011

mgr inż. JULIAN DALESZYŃSKI spec. konstr.-budowlana

upr. bud. 206/84/Pw, 364/Pw/ 90

mgr inż. JACEK SENFTLEBEN spec. konstrukcyjno-budowlana

upr. bud. 7131/6/P/2002, 53/W/97

mgr inż. DAMIAN RATAJCZAK spec. konstrukcje bud. i inż.

upr. bud. 7131/6/P/2002, 53/W/97

mgr inż. arch. DARIUSZ CHWIERAŁSKI spec. architektoniczna

upr. bud. WP-OIA/OKK/UpB/48/2011

mgr inż. JULIAN DALESZYŃSKI spec. konstr.-budowlana

upr. bud. 206/84/Pw, 364/Pw/ 90

mgr inż. JACEK SENFTLEBEN spec. konstrukcyjno-budowlana

upr. bud. 7131/6/P/2002, 53/W/97

mgr inż. DAMIAN RATAJCZAK spec. konstrukcje bud. i inż.

upr. bud. 7131/6/P/2002, 53/W/97

mgr inż. arch. DARIUSZ CHWIERAŁSKI spec. architektoniczna

upr. bud. WP-OIA/OKK/UpB/48/2011

mgr inż. JULIAN DALESZYŃSKI spec. konstr.-budowlana

upr. bud. 206/84/Pw, 364/Pw/ 90

mgr inż. JACEK SENFTLEBEN spec. konstrukcyjno-budowlana

upr. bud. 7131/6/P/2002, 53/W/97

mgr inż. DAMIAN RATAJCZAK spec. konstrukcje bud. i inż.

upr. bud. 7131/6/P/2002, 53/W/97

mgr inż. arch. DARIUSZ CHWIERAŁSKI spec. architektoniczna

upr. bud. WP-OIA/OKK/UpB/48/2011

mgr inż. JULIAN DALESZYŃSKI spec. konstr.-budowlana

upr. bud. 206/84/Pw, 364/Pw/ 90

mgr inż. JACEK SENFTLEBEN spec. konstrukcyjno-budowlana

upr. bud. 7131/6/P/2002, 53/W/97

mgr inż. DAMIAN RATAJCZAK spec. konstrukcje bud. i inż.

upr. bud. 7131/6/P/2002, 53/W/97

mgr inż. arch. DARIUSZ CHWIERAŁSKI spec. architektoniczna

upr. bud. WP-OIA/OKK/UpB/48/2011

mgr inż. JULIAN DALESZYŃSKI spec. konstr.-budowlana

upr. bud. 206/84/Pw, 364/Pw/ 90

mgr inż. JACEK SENFTLEBEN spec. konstrukcyjno-budowlana

upr. bud. 7131/6/P/2002, 53/W/97

mgr inż. DAMIAN RATAJCZAK spec. konstrukcje bud. i inż.

upr. bud. 7131/6/P/2002, 53/W/97

mgr inż. arch. DARIUSZ CHWIERAŁSKI spec. architektoniczna

upr. bud. WP-OIA/OKK/UpB/48/2011

mgr inż. JULIAN DALESZYŃSKI spec. konstr.-budowlana

upr. bud. 206/84/Pw, 364/Pw/ 90

mgr inż. JACEK SENFTLEBEN spec. konstrukcyjno-budowlana

upr. bud. 7131/6/P/2002, 53/W/97

mgr inż. DAMIAN RATAJCZAK spec. konstrukcje bud. i inż.

upr. bud. 7131/6/P/2002, 53/W/97

mgr inż. arch. DARIUSZ CHWIERAŁSKI spec. architektoniczna

upr. bud. WP-OIA/OKK/UpB/48/2011

mgr inż. JULIAN DALESZYŃSKI spec. konstr.-budowlana

upr. bud. 206/84/Pw, 364/Pw/ 90

mgr inż. JACEK SENFTLEBEN spec. konstrukcyjno-budowlana

upr. bud. 7131/6/P/2002, 53/W/97

mgr inż. DAMIAN RATAJCZAK spec. konstrukcje bud. i inż.

upr. bud. 7131/6/P/2002, 53/W/97

mgr inż. arch. DARIUSZ CHWIERAŁSKI spec. architektoniczna

upr. bud. WP-OIA/OKK/UpB/48/2011

mgr inż. JULIAN DALESZYŃSKI spec. konstr.-budowlana

upr. bud. 206/84/Pw, 364/Pw/ 90

mgr inż. JACEK SENFTLEBEN spec. konstrukcyjno-budowlana

upr. bud. 7131/6/P/2002, 53/W/97

mgr inż. DAMIAN RATAJCZAK spec. konstrukcje bud. i inż.

upr. bud. 7131/6/P/2002, 53/W/97

mgr inż. arch. DARIUSZ CHWIERAŁSKI spec. architektoniczna

upr. bud. WP-OIA/OKK/UpB/48/2011

mgr inż. JULIAN DALESZYŃSKI spec. konstr.-budowlana

upr. bud. 206/84/Pw, 364/Pw/ 90

mgr inż. JACEK SENFTLEBEN spec. konstrukcyjno-budowlana

upr. bud. 7131/6/P/2002, 53/W/97

mgr inż. DAMIAN RATAJCZAK spec. konstrukcje bud. i inż.

upr. bud. 7131/6/P/2002, 53/W/97

mgr inż. arch. DARIUSZ CHWIERAŁSKI spec. architektoniczna

upr. bud. WP-OIA/OKK/UpB/48/2011

mgr inż. JULIAN DALESZYŃSKI spec. konstr.-budowlana

upr. bud. 206/84/Pw, 364/Pw/ 90

mgr inż. JACEK SENFTLEBEN spec. konstrukcyjno-budowlana

upr. bud. 7131/6/P/2002, 53/W/97

mgr inż. DAMIAN RATAJCZAK spec. konstrukcje bud. i inż.

upr. bud. 7131/6/P/2002, 53/W/97

mgr inż. arch. DARIUSZ CHWIERAŁSKI spec. architektoniczna

upr. bud. WP-OIA/OKK/UpB/48/2011

mgr inż. JULIAN DALESZYŃSKI spec. konstr.-budowlana

upr. bud. 206/84/Pw, 364/Pw/ 90

mgr inż. JACEK SENFTLEBEN spec. konstrukcyjno-budowlana

upr. bud. 7131/6/P/2002, 53/W/97

mgr inż. DAMIAN RATAJCZAK spec. konstrukcje bud. i inż.

upr. bud. 7131/6/P/2002, 53/W/97

mgr inż. arch. DARIUSZ CHWIERAŁSKI spec. architektoniczna

upr. bud. WP-OIA/OKK/UpB/48/2011

mgr inż. JULIAN DALESZYŃSKI spec. konstr.-budowlana

upr. bud. 206/84/Pw, 364/Pw/ 90

mgr inż. JACEK SENFTLEBEN spec. konstrukcyjno-budowlana

upr. bud. 7131/6/P/2002, 53/W/97

mgr inż. DAMIAN RATAJCZAK spec. konstrukcje bud. i inż.

upr. bud. 7131/6/P/2002, 53/W/97

mgr inż. arch. DARIUSZ CHWIERAŁSKI spec. architektoniczna

upr. bud. WP-OIA/OKK/UpB/48/2011

mgr inż. JULIAN DALESZYŃSKI spec. konstr.-budowlana

upr. bud. 206/84/Pw, 364/Pw/ 90

mgr inż. JACEK SENFTLEBEN spec. konstrukcyjno-budowlana

upr. bud. 7131/6/P/2002, 53/W/97

mgr inż. DAMIAN RATAJCZAK spec. konstrukcje bud. i inż.

upr. bud. 7131/6/P/2002, 53/W/97

mgr inż. arch. DARIUSZ CHWIERAŁSKI spec. architektoniczna

upr. bud. WP-OIA/OKK/UpB/48/2011

mgr inż. JULIAN DALESZYŃSKI spec. konstr.-budowlana

upr. bud. 206/84/Pw, 364/Pw/ 90

mgr inż. JACEK SENFTLEBEN spec. konstrukcyjno-budowlana

upr. bud. 7131/6/P/2002, 53/W/97

mgr inż. DAMIAN RATAJCZAK spec. konstrukcje bud. i inż.

upr. bud. 7131/6/P/2002, 53/W/97

mgr inż. arch. DARIUSZ CHWIERAŁSKI spec. architektoniczna

upr. bud. WP-OIA/OKK/UpB/48/2011

mgr inż. JULIAN DALESZYŃSKI spec. konstr.-budowlana

upr. bud. 206/84/Pw, 364/Pw/ 90

mgr inż. JACEK SENFTLEBEN spec. konstrukcyjno-budowlana

upr. bud. 7131/6/P/2002, 53/W/97

mgr inż. DAMIAN RATAJCZAK spec. konstrukcje bud. i inż.

upr. bud. 7131/6/P/2002, 53/W/97

mgr inż. arch. DARIUSZ CHWIERAŁSKI spec. architektoniczna

upr. bud. WP-OIA/OKK/UpB/48/2011

mgr inż. JULIAN DALESZYŃSKI spec. konstr.-budowlana

upr. bud. 206/84/Pw, 364/Pw/ 90

mgr inż. JACEK SENFTLEBEN spec. konstrukcyjno-budowlana

upr. bud. 7131/6/P/2002, 53/W/97

mgr inż. DAMIAN RATAJCZAK spec. konstrukcje bud. i inż.

upr. bud. 7131/6/P/2002, 53/W/97

mgr inż. arch. DARIUSZ CHWIERAŁSKI spec. architektoniczna

upr. bud. WP-OIA/OKK/UpB/48/2011

mgr inż. JULIAN DALESZYŃSKI spec. konstr.-budowlana

upr. bud. 206/84/Pw, 364/Pw/ 90

mgr inż. JACEK SENFTLEBEN spec. konstrukcyjno-budowlana

upr. bud. 7131/6/P/2002, 53/W/97

mgr inż. DAMIAN RATAJCZAK spec. konstrukcje bud. i inż.

upr. bud. 7131/6/P/2002, 53/W/97

mgr inż. arch. DARIUSZ CHWIERAŁSKI spec. architektoniczna

upr. bud. WP-OIA/OKK/UpB/48/2011

mgr inż. JULIAN DALESZYŃSKI spec. konstr.-budowlana

upr. bud. 206/84/Pw, 364/Pw/ 90

mgr inż. JACEK SENFTLEBEN spec. konstrukcyjno-budowlana

upr. bud. 7131/6/P/2002, 53/W/97

mgr inż. DAMIAN RATAJCZAK spec. konstrukcje bud. i inż.

upr. bud. 7131/6/P/2002, 53/W/97

mgr inż. arch. DARIUSZ CHWIERAŁSKI spec. architektoniczna

upr. bud. WP-OIA/OKK/UpB/48/2011

mgr inż. JULIAN DALESZYŃSKI spec. konstr.-budowlana

upr. bud. 206/84/Pw, 364/Pw/ 90

mgr inż. JACEK SENFTLEBEN spec. konstrukcyjno-budowlana

upr. bud. 7131/6/P/2002, 53/W/97

mgr inż. DAMIAN RATAJCZAK spec. konstrukcje bud. i inż.

upr. bud. 7131/6/P/2002, 53/W/97

mgr inż. arch. DARIUSZ CHWIERAŁSKI spec. architektoniczna

upr. bud. WP-OIA/OKK/UpB/48/2011

mgr inż. JULIAN DALESZYŃSKI spec. konstr.-budowlana

upr. bud. 206/84/Pw, 364/Pw/ 90

mgr inż. JACEK SENFTLEBEN spec. konstrukcyjno-budowlana

upr. bud. 7131/6/P/2002, 53/W/97

mgr inż. DAMIAN RATAJCZAK spec. konstrukcje bud. i inż.

upr. bud. 7131/6/P/2002, 53/W/97

mgr inż. arch. DARIUSZ CHWIERAŁSKI spec. architektoniczna

upr. bud. WP-OIA/OKK/UpB/48/2011

mgr inż. JULIAN DALESZYŃSKI spec. konstr.-budowlana

upr. bud. 206/84/Pw, 364/Pw/ 90

mgr inż. JACEK SENFTLEBEN spec. konstrukcyjno-budowlana

upr. bud. 7131/6/P/2002, 53/W/97

mgr inż. DAMIAN RATAJCZAK spec. konstrukcje bud. i inż.

upr. bud. 7131/6/P/2002, 53/W/97

mgr inż. arch. DARIUSZ CHWIERAŁSKI spec. architektoniczna

upr. bud. WP-OIA/OKK/UpB/48/2011

mgr inż. JULIAN DALESZYŃSKI spec. konstr.-budowlana

upr. bud. 206/84/Pw, 364/Pw/ 90

mgr inż. JACEK SENFTLEBEN spec. konstrukcyjno-budowlana

upr. bud. 7131/6/P/2002, 53/W/97

mgr inż. DAMIAN RATAJCZAK spec. konstrukcje bud. i inż.

upr. bud. 7131/6/P/2002, 53/W/97

mgr inż. arch. DARIUSZ CHWIERAŁSKI spec. architektoniczna

upr. bud. WP-OIA/OKK/UpB/48/2011

mgr inż. JULIAN DALESZYŃSKI spec. konstr.-budowlana

upr. bud. 206/84/Pw, 364/Pw/ 90

mgr inż. JACEK SENFTLEBEN spec. konstrukcyjno-budowlana

upr. bud. 7131/6/P/2002, 53/W/97

mgr inż. DAMIAN RATAJCZAK spec. konstrukcje bud. i inż.

upr. bud. 7131/6/P/2002, 53/W/97

mgr inż. arch. DARIUSZ CHWIERAŁSKI spec. architektoniczna

upr. bud. WP-OIA/OKK/UpB/48/2011

mgr inż. JULIAN DALESZYŃSKI spec. konstr.-budowlana

upr. bud. 206/84/Pw, 364/Pw/ 90

mgr inż. JACEK SENFTLEBEN spec. konstrukcyjno-budowlana

upr. bud. 7131/6/P/2002, 53/W/97

mgr inż. DAMIAN RATAJCZAK spec. konstrukcje bud. i inż.

upr. bud. 7131/6/P/2002, 53/W/97

mgr inż. arch. DARIUSZ CHWIERAŁSKI spec. architektoniczna

upr. bud. WP-OIA/OKK/UpB/48/2011

mgr inż. JULIAN DALESZYŃSKI spec. konstr.-budowlana

upr. bud. 206/84/Pw, 364/Pw/ 90

mgr inż. JACEK SENFTLEBEN spec. konstrukcyjno-budowlana

upr. bud. 7131/6/P/2002, 53/W/97

mgr inż. DAMIAN RATAJCZAK spec. konstrukcje bud. i inż.

upr. bud. 7131/6/P/2002, 53/W/97

mgr inż. arch. DARIUSZ CHWIERAŁSKI spec. architektoniczna

upr. bud. WP-OIA/OKK/UpB/48/2011

mgr inż. JULIAN DALESZYŃSKI spec. konstr.-budowlana

upr. bud. 206/84/Pw, 364/Pw/ 90

mgr inż. JACEK SENFTLEBEN spec. konstrukcyjno-budowlana

upr. bud. 7131/6/P/2002, 53/W/97

mgr inż. DAMIAN RATAJCZAK spec. konstrukcje bud. i inż.

upr. bud. 7131/6/P/2002, 53/W/97

mgr inż. arch. DARIUSZ CHWIERAŁSKI spec. architektoniczna

upr. bud. WP-OIA/OKK/UpB/48/2011

mgr inż. JULIAN DALESZYŃSKI spec. konstr.-budowlana

upr. bud. 206/84/Pw, 364/Pw/ 90

mgr inż. JACEK SENFTLEBEN spec. konstrukcyjno-budowlana

upr. bud. 7131/6/P/2002, 53/W/97

mgr inż. DAMIAN RATAJCZAK spec. konstrukcje bud. i inż.

upr. bud. 7131/6/P/2002, 53/W/97

mgr inż. arch. DARIUSZ CHWIERAŁSKI spec. architektoniczna

upr. bud. WP-OIA/OKK/UpB/48/2011

mgr inż. JULIAN DALESZYŃSKI spec. konstr.-budowlana

upr. bud. 206/84/Pw, 364/Pw/ 90

mgr inż. JACEK SENFTLEBEN spec. konstrukcyjno-budowlana

upr. bud. 7131/6/P/2002, 53/W/97

mgr inż. DAMIAN RATAJCZAK spec. konstrukcje bud. i inż.

upr. bud. 7131/6/P/2002, 53/W/97

mgr inż. arch. DARIUSZ CHWIERAŁSKI spec. architektoniczna

upr. bud. WP-OIA/OKK/UpB/48/2011

mgr inż. JULIAN DALESZYŃSKI spec. konstr.-budowlana

upr. bud. 206/84/Pw, 364/Pw/ 90

mgr inż. JACEK SENFTLEBEN spec. konstrukcyjno-budowlana

upr. bud. 7131/6/P/2002, 53/W/97

mgr inż. DAMIAN RATAJCZAK spec. konstrukcje bud. i inż.

upr. bud. 7131/6/P/2002, 53/W/97

mgr inż. arch. DARIUSZ CHWIERAŁSKI spec. architektoniczna

upr. bud. WP-OIA/OKK/UpB/48/2011

mgr inż. JULIAN DALESZYŃSKI spec. konstr.-budowlana

upr. bud. 206/84/Pw, 364/Pw/ 90

mgr inż. JACEK SENFTLEBEN spec. konstrukcyjno-budowlana

upr. bud. 7131/6/P/2002, 53/W/97

mgr inż. DAMIAN RATAJCZAK spec. konstrukcje bud. i inż.

upr. bud. 7131/6/P/2002, 53/W/97

mgr inż. arch. DARIUSZ CHWIERAŁSKI spec. architektoniczna

upr. bud. WP-OIA/OKK/UpB/48/2011

mgr inż. JULIAN DALESZYŃSKI spec. konstr.-budowlana

upr. bud. 206/84/Pw, 364/Pw/ 90

mgr inż. JACEK SENFTLEBEN spec. konstrukcyjno-budowlana

upr. bud. 7131/6/P/2002, 53/W/97

mgr inż. DAMIAN RATAJCZAK spec